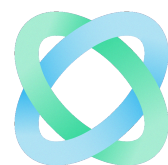




# LIVRET D'ACCUEIL



# LIVRET D'ACCUEIL

PSM GRAND EST est heureux de vous accueillir dans le cadre de votre projet de formation.

Ce livret a été conçu pour vous donner toutes les informations importantes dont vous avez besoin durant le déroulement de votre formation en présentiel et/ou en classe virtuelle. Vous y retrouvez les conditions et informations pratiques sur le déroulement pédagogique et administratif de votre formation.

Nous espérons que votre formation sera riche en connaissances et en expériences, et qu'elle vous permettra d'acquérir de nouvelles compétences pour votre vie professionnelle.

Toute l'équipe est à votre disposition pour vous aider et vous accompagner tout au long de votre formation. N'hésitez pas à nous contacter si vous avez des questions ou des besoins particuliers.

Nous vous souhaitons une excellente formation.

L'équipe PSM GRAND EST

SAS PSM GRAND EST : 1 rue de Sarre - Bât C - 57070 METZ - 03 56 66 13 48  
[contact@psm-grandest.fr](mailto:contact@psm-grandest.fr) - [www.psm-grandest.fr](http://www.psm-grandest.fr)

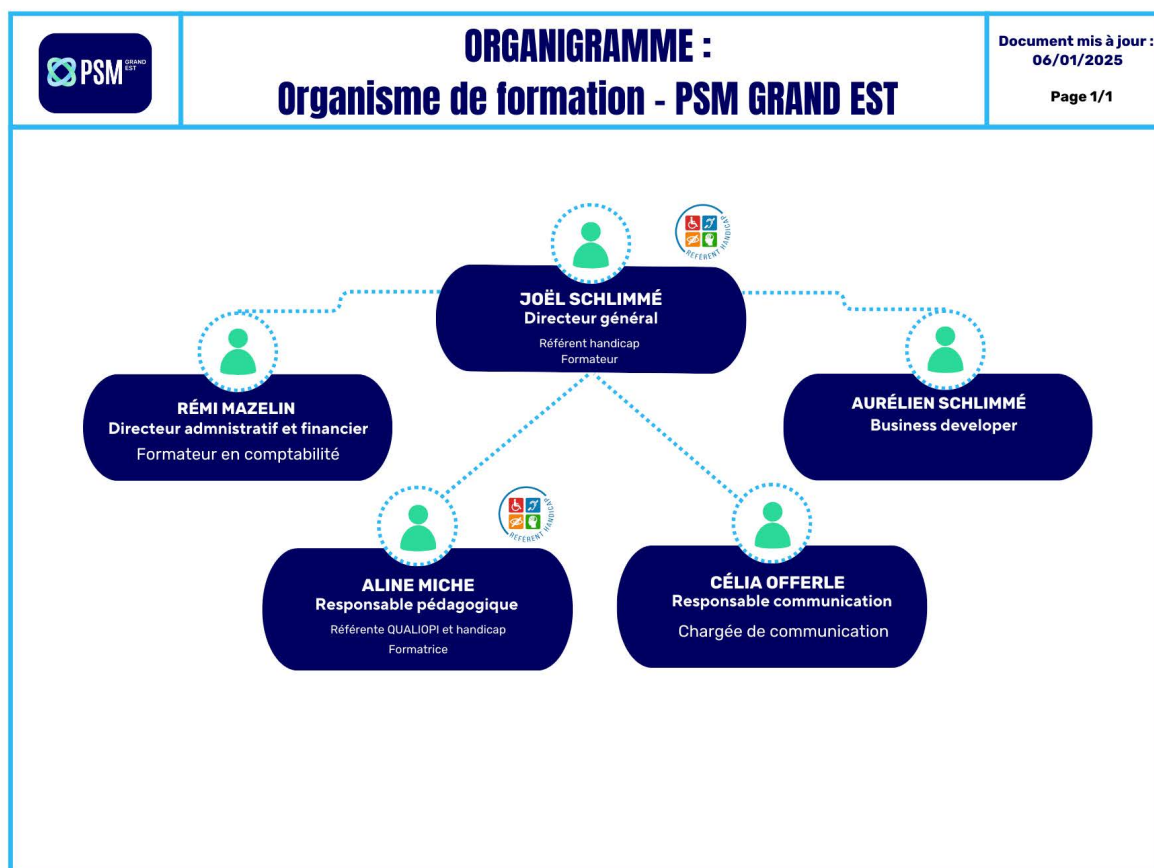
1

SIRET : 90202159100034 - Code NAF : 8559B - Numéro de TVA : FR10902021591  
Enregistré sous le numéro 44570445157 auprès du préfet de la Région Grand Est

# LIVRET D'ACCUEIL

## PRESENTATION PSM GRAND EST

L'équipe PSM GRAND EST pour accompagner votre projet :



SAS PSM GRAND EST : 1 rue de Sarre - Bât C - 57070 METZ - 03 56 66 13 48

2

[contact@psm-grandest.fr](mailto:contact@psm-grandest.fr) - [www.psm-grandest.fr](http://www.psm-grandest.fr)

SIRET : 90202159100034 - Code NAF : 8559B - Numéro de TVA : FR10902021591

Enregistré sous le numéro 44570445157 auprès du préfet de la Région Grand Est

Document mis à jour le 06/01/2025

# LIVRET D'ACCUEIL

## NOTRE ENGAGEMENT QUALITE :

PSM GRAND EST s'engage à répondre aux critères du décret n°2019-564 du 6 juin 2019 relatif au Référentiel National Qualité (QUALIOPI).

Cette certification atteste de la qualité de nos actions de formation et de leur conformité aux exigences légales.

De ce fait, notre démarche qualité s'appuie notamment sur :

- L'identification précise des objectifs de la formation et de son adaptation au public formé.
- L'adaptation du dispositif d'accueil, du suivi pédagogique et d'évaluation aux publics de stagiaires.
- L'adaptation des moyens pédagogiques, techniques et d'encadrement de la formation.
- Les conditions d'information du public sur l'offre de formation, ses délais d'accès et les résultats obtenus.
- La prise en compte des appréciations rendues par les stagiaires.

SAS PSM GRAND EST : 1 rue de Sarre - Bât C - 57070 METZ - 03 56 66 13 48  
[contact@psm-grandest.fr](mailto:contact@psm-grandest.fr) - [www.psm-grandest.fr](http://www.psm-grandest.fr)

3

SIRET : 90202159100034 - Code NAF : 8559B - Numéro de TVA : FR10902021591  
Enregistré sous le numéro 44570445157 auprès du préfet de la Région Grand Est

# LIVRET D'ACCUEIL

## ORGANISATION DE VOTRE FORMATION :

### Le contenu de votre formation

Une convention de formation a été signée avec le service formation de votre structure à laquelle a été annexée la fiche programme détaillée de la formation. Votre service vous a remis cette fiche programme. Si tel n'était pas le cas, merci de vous rapprocher de votre formateur ou d'un membre de notre équipe pour que l'on puisse vous la faire parvenir directement. La fiche programme détaillée met en parallèle les objectifs opérationnels de la formation, les méthodes pédagogiques envisagées, les moyens d'encadrement et les modalités d'évaluation des acquis et de satisfaction des stagiaires.

### Analyse de votre besoin

Le service formation ou responsable formation de votre structure a pris soin de valider que vous remplissiez bien les prérequis identifiés dans la fiche programme. La définition de prérequis et leur vérification est l'assurance que vous puissiez suivre la formation dans les meilleures conditions. La formation dispensée rentre dans le cadre du plan de formation de votre établissement et correspond à vos besoins en termes d'acquisition ou renforcement de vos compétences professionnelles.

Le recueil des besoins que nous avons validé avec votre structure prévoit également la prise en charge des personnes en situation d'handicap. Une assistance a été alors au préalable envisagée au cas par cas. Notre équipe se tient toutefois à votre disposition pour aborder toute adaptation qui n'aurait pas été identifiée et prévue.

Votre formateur prendra en début de formation connaissance de votre activité, de votre niveau de compétence, de vos attentes particulières ...

N'hésitez pas à exprimer vos souhaits autour d'une situation professionnelle ou de toutes autres informations importantes pour qu'il puisse en tenir compte.

SAS PSM GRAND EST : 1 rue de Sarre - Bât C - 57070 METZ - 03 56 66 13 48  
[contact@psm-grandest.fr](mailto:contact@psm-grandest.fr) - [www.psm-grandest.fr](http://www.psm-grandest.fr)

4

SIRET : 90202159100034 - Code NAF : 8559B - Numéro de TVA : FR10902021591  
Enregistré sous le numéro 44570445157 auprès du préfet de la Région Grand Est

# LIVRET D'ACCUEIL

## Votre convocation de formation

La convocation à la session de formation que vous allez suivre, vous a été transmise. Elle mentionne toutes les informations importantes pour le bon déroulement :

Elle mentionne :

- Le titre de la formation.
- Le planning indiquant les dates et durées ainsi que les heures et lieux de rendez-vous pour chaque séquence de la formation réalisée en présentiel.
- Les coordonnées de votre contact PSM GRAND EST.

## Votre formateur

Votre formateur est retenu dans notre processus de recrutement pour ses qualités et expériences professionnelles. Il met à jour en continu ses connaissances dans son domaine d'expertise.

## Le déroulement de votre formation

Votre formateur débute la session par la présentation du sujet de la formation qui vous réunit, et poursuit par un tour de table des stagiaires afin qu'ils se présentent. Cette étape fait partie intégrante de la stratégie pédagogique et permet à chacun d'exprimer ses attentes de la formation et ses questions spécifiques.

Si vous intégrez une formation de plusieurs modules, un représentant de PSM GRAND EST vous présentera le déroulé du programme et vous communiquera des informations spécifiques.

Nous souhaitons des formations participatives et en lien avec l'expérience professionnelle de chacun. Compléter, développer ses connaissances se fait également à travers les différents échanges entre participants et questionnement exprimé des uns et des autres. Soyez actifs tout au long de votre formation.

SAS PSM GRAND EST : 1 rue de Sarre - Bât C - 57070 METZ - 03 56 66 13 48  
[contact@psm-grandest.fr](mailto:contact@psm-grandest.fr) - [www.psm-grandest.fr](http://www.psm-grandest.fr)

5

SIRET : 90202159100034 - Code NAF : 8559B - Numéro de TVA : FR10902021591  
Enregistré sous le numéro 44570445157 auprès du préfet de la Région Grand Est

# LIVRET D'ACCUEIL

## Nos méthodes pédagogiques

Les objectifs pédagogiques des programmes contribuent à l'atteinte de ces compétences visées.

Les méthodes pédagogiques mises en œuvre articulent des exercices de découvertes, des apports théoriques, des mises en application, une réflexivité sur la pratique, une synthèse et une évaluation.

Les apprenants sont au cœur de la formation, c'est sur leur participation et leur expérience que le formateur s'appuie pour venir compléter ou corriger les connaissances et les pratiques.

## Vos ressources documentaires

Formation en présentiel.

Vous sont remis au cours de la formation :

- Des documents comprenant :
  - >> Les apports essentiels facilitant la prise de notes.
  - >> Les exercices d'application facilitant le transfert entre le cadre théorique et la pratique professionnelle.
- Une documentation pédagogique est remise aux participants en papier ou version numérique.

## Votre présence et votre assiduité

Vous devez être présent aux horaires de la formation indiqués sur votre convocation de formation ou convenus avec votre formateur.

Nous vous demandons, pour le respect de votre formateur et de l'ensemble du groupe, de mettre tout en œuvre pour respecter les horaires indiqués et ne pas perturber le déroulement de la formation.

SAS PSM GRAND EST : 1 rue de Sarre - Bât C - 57070 METZ - 03 56 66 13 48  
[contact@psm-grandest.fr](mailto:contact@psm-grandest.fr) - [www.psm-grandest.fr](http://www.psm-grandest.fr)

6

SIRET : 90202159100034 - Code NAF : 8559B - Numéro de TVA : FR10902021591  
Enregistré sous le numéro 44570445157 auprès du préfet de la Région Grand Est

# LIVRET D'ACCUEIL

En cas de retard, d'absence ou d'imprévu, il est impératif de prévenir dans les meilleurs délais votre représentant PSM GRAND EST qui préviendra votre formateur. Il est également de votre responsabilité de prévenir votre employeur.

Le contrôle de l'assiduité des stagiaires est assuré par votre signature, chaque demi-journée, de la feuille d'émargement qui est à destination du financeur de votre formation.

## Le contrôle de vos connaissances et de vos nouveaux acquis

Votre formation se termine par une évaluation des acquis permettant de valider l'acquisition des connaissances et apprentissages.

Elle est réalisée sous forme d'un questionnaire ou d'un exercice en cas pratique. La correction de l'évaluation et son argumentation ont lieu en commun avec le formateur. Il peut revenir sur une information s'il estime qu'un point particulier mérite d'être reprecisé ou reformulé.

Votre formateur analyse les résultats de votre évaluation sous l'angle des objectifs opérationnels à atteindre et remet sa synthèse au chargé de formation qui établira votre attestation de fin de formation qui vous sera remis via le service formation de votre établissement.

## Évaluation de satisfaction

En fin de formation, nous souhaitons recueillir la mesure de votre satisfaction de la formation suivie. Cette évaluation vous permet de nous communiquer votre avis sur l'organisation de la session et les conditions d'accueil, les méthodes pédagogiques, les moyens et supports utilisés ainsi que les qualités pédagogiques de votre formateur.

SAS PSM GRAND EST : 1 rue de Sarre - Bât C - 57070 METZ - 03 56 66 13 48  
[contact@psm-grandest.fr](mailto:contact@psm-grandest.fr) - [www.psm-grandest.fr](http://www.psm-grandest.fr)

7

SIRET : 90202159100034 - Code NAF : 8559B - Numéro de TVA : FR10902021591  
Enregistré sous le numéro 44570445157 auprès du préfet de la Région Grand Est



# LIVRET D'ACCUEIL

Les appréciations que vous avez formulées font l'objet d'un enregistrement et d'une analyse qualitative de la formation et du formateur au regard des autres sessions réalisées.

PSM GRAND EST a mis en place un processus qualité qui prend en considération les éventuels dysfonctionnements rencontrés par les participants afin d'être proactif quant à la solution corrective adaptée tant que le contenu de la formation elle-même que les conditions de son déroulement.

## VIE PRATIQUE PENDANT VOTRE FORMATION

L'accessibilité et équipement de la salle de formation.

La formation en présentiel se déroule au : 1 rue de Sarre, Bât C - 57070 Metz.

La salle de formation est équipée :

- D'un écran interactif.
- D'un ordinateur installé à la demande.
- D'une table avec connexion informatique et wifi pour les apprenants.

### Vos horaires de formation :

La formation est prévue sur une durée journalière indiquée sur votre convocation entrecoupée de temps de déjeuner et de pause.

### Moments de pause :

Une pause de 10 minutes le matin et l'après-midi de la formation est prévue dans l'itinéraire pédagogique.

### Pause déjeuner :

L'heure de déjeuner est convenue d'un commun accord entre le formateur et les stagiaires. Vous avez de nombreux points de restauration accessibles rapidement (5 minutes à pied) pour vous restaurer.

SAS PSM GRAND EST : 1 rue de Sarre - Bât C - 57070 METZ - 03 56 66 13 48  
[contact@psm-grandest.fr](mailto:contact@psm-grandest.fr) - [www.psm-grandest.fr](http://www.psm-grandest.fr)

8

SIRET : 90202159100034 - Code NAF : 8559B - Numéro de TVA : FR10902021591  
Enregistré sous le numéro 44570445157 auprès du préfet de la Région Grand Est

# LIVRET D'ACCUEIL

## VOS CONTACTS :

Contactez votre référent de formation par téléphone au 03 56 66 13 48 et par mail : [contact@psm-grandest.fr](mailto:contact@psm-grandest.fr)

Pour :

- Votre futur projet de formation.
- Un besoin administratif ou de suivi de formation.
- Une question d'ordre technique ou pédagogique.

## NOTE D'INFORMATION SUR LE DROIT D'AUTEUR :

Dans le cadre de formations, PSM GRAND EST met à la disposition d'utilisateurs des supports écrits. Les supports écrits remis aux utilisateurs intègrent les méthodes spécifiquement développées par PSM GRAND EST dont notamment des guides techniques, des fiches pédagogiques et des modèles de documents.

L'utilisateur de ces supports s'engage à respecter la propriété intellectuelle de la formation et est informé que toute violation du droit d'auteur sera poursuivie judiciairement par PSM GRAND EST.

SAS PSM GRAND EST : 1 rue de Sarre - Bât C - 57070 METZ - 03 56 66 13 48  
[contact@psm-grandest.fr](mailto:contact@psm-grandest.fr) - [www.psm-grandest.fr](http://www.psm-grandest.fr)

9

SIRET : 90202159100034 - Code NAF : 8559B - Numéro de TVA : FR10902021591  
Enregistré sous le numéro 44570445157 auprès du préfet de la Région Grand Est

# LIVRET D'ACCUEIL

## INFORMATIONS POUR ACCEDER AUX LOCAUX :

La formation se situe au 1 rue de Sarre, Bât C - 57070 Metz.

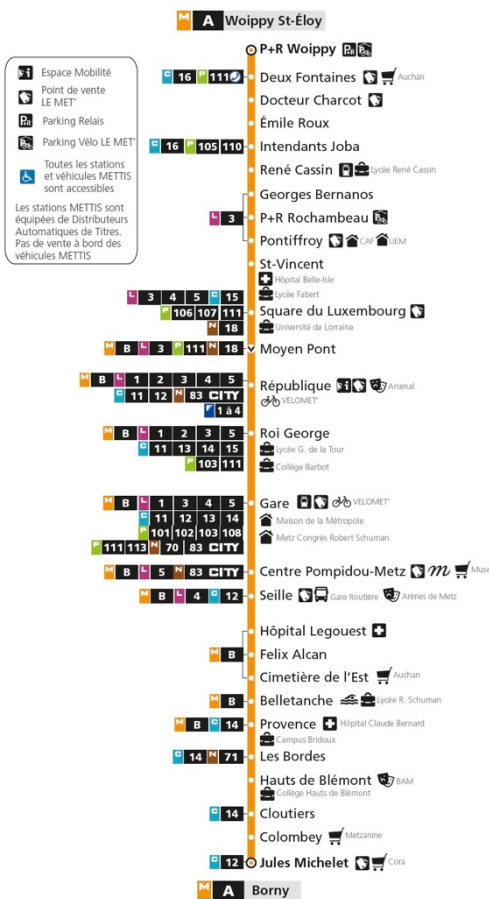
Nos locaux sont ouverts aux stagiaires de 8h30 à 17h30.

Standard : 03 56 66 13 48

Comment vous y rendre :

En voiture pour se garer : Stationnement gratuit à disposition au sein des locaux.

### M A PLAN DE LIGNE ET CORRESPONDANCES



Sur l'axe NANCY > METZ :

Prendre la sortie 29 : SAARBRÜCKEN – METZ EST – MARLY  
Puis la N431 : D4 SARREBRUCK – METZ TECHNOPOLE – METZ ACTIPOLE

Sur l'axe LUXEMBOURG > METZ :

Rejoindre A4 E25 E50 : METZ EST – SARREBRUCK – STRASBOURG  
Puis la N431 : BORN Y – TECHNOPÔLE - ACTIPÔLE

SAS PSM GRAND EST : 1 rue de Sarre - Bât C - 57070 METZ - 03 56 66 13 48

10

[contact@psm-grandest.fr](mailto:contact@psm-grandest.fr) - [www.psm-grandest.fr](http://www.psm-grandest.fr)

SIRET : 90202159100034 - Code NAF : 8559B - Numéro de TVA : FR10902021591

Enregistré sous le numéro 44570445157 auprès du préfet de la Région Grand Est

# LIVRET D'ACCUEIL

## Train et tram :

En arrivant à la gare de Metz, prenez la ligne A direction BORNLY.

Vous pouvez descendre à l'arrêt HAUT DE BLÉMONT.

Comme vous pouvez l'observer sur la photo, les locaux de la formation se trouvent à 5/10 minutes à pied.



SAS PSM GRAND EST : 1 rue de Sarre - Bât C - 57070 METZ - 03 56 66 13 48

11

[contact@psm-grandest.fr](mailto:contact@psm-grandest.fr) - [www.psm-grandest.fr](http://www.psm-grandest.fr)

SIRET : 90202159100034 - Code NAF : 8559B - Numéro de TVA : FR10902021591

Enregistré sous le numéro 44570445157 auprès du préfet de la Région Grand Est